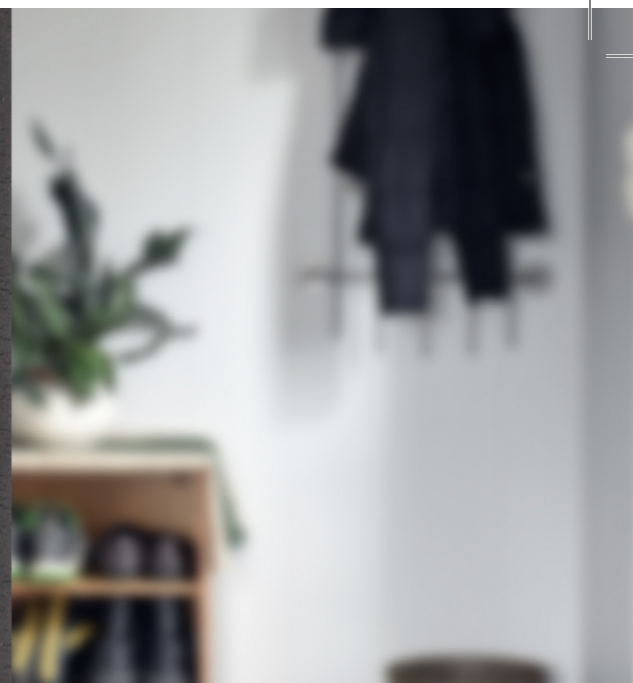


Voici
SAFELOCK
PÊNE DORMANT en
NOIR MAT

Safe Lock de Weiser a été conçu avec une seule idée en tête : vous fournir qualité, fiabilité et sécurité. Grâce à un savant mélange de styles et de finis, vous êtes sûr de laisser l'impression générale que les familles souhaitent. L'ensemble de démarrage parfait conçu pour laisser une impression durable.



SAFE LOCK
par **WEISER**



CARACTÉRISTIQUES

Préparation de porte	Cylindres simple et double : Perçage transversal 2 1/8 po. Perçage du bord de porte 1 po. Têtière 1 po x 2-1/4 po Pêne dormant d'un seul côté : Demi-perçage transversal 1-5/8 po. Perçage du bord de porte 1 po. Têtière 1 po x 2-1/4 po
Écartement	Réglable à 2-3/8 po ou 2-3/4 po
Épaisseur de porte	1 3/8 po – 1-3/4 po pour portes standard. Aucune option pour portes plus épaisses
Cylindre	KW 5 goupilles
Têtière	1 po x 2-1/4 po, coins carrés
Gâches	1 po x 2-1/4 po, coins carrés
Pêne	Course de 1 po
Orientation de porte	Aucun sens
ANSI/BHMA	A156.2 Classe 3
ADA	Le taquet intérieur est conforme à la norme ADA 4.13.9.
UL	Toutes les fonctions UL se conforment à la cote de résistance au feu de 3 heures. N° de référence UL 10923
Garantie	Garantie à vie sur les pièces mécaniques et garantie à vie sur le fini

FINIS



3 | Laiton



11P | Venetian Bronze



15 | Nickel Satin



26D | Chrome Satin



514 | Noir Mat

SAFE LOCK
par **WEISER**

weiserlock.com
1-800-501-9471